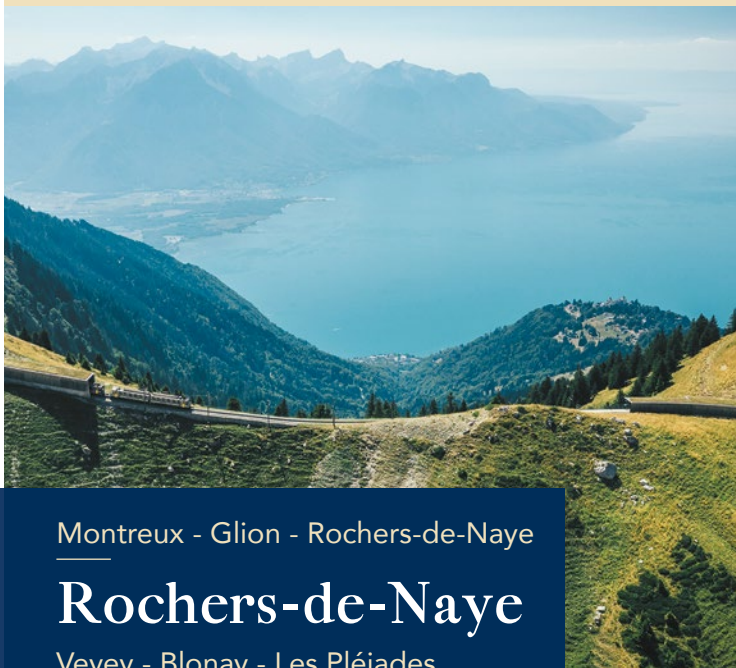


ROCHERS-DE-NAYE - LES PLÉIADES

FR
DE
EN



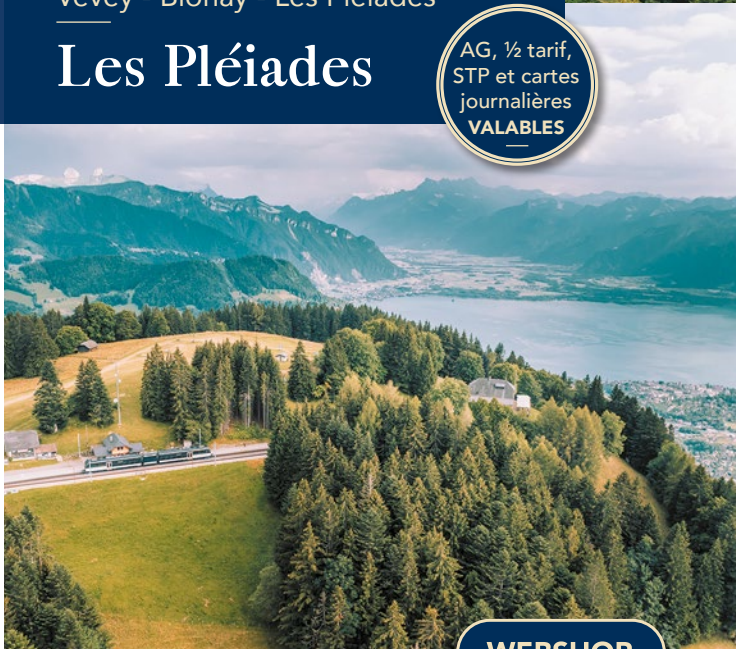
Montreux - Glion - Rochers-de-Naye

Rochers-de-Naye

Vevey - Blonay - Les Pléiades

Les Pléiades

AG, ½ tarif,
STP et cartes
journalières
VALIDES



WEBSHOP



MOB

COMPAGNIE DU CHEMIN DE FER
MONTREUX OBERLAND BERNOIS

mob.ch 

Les Rochers-de-Naye

La plus belle vue sur le lac Léman

Au départ de Montreux, embarquez à bord du train à crémaillère et vivez une escalade vertigineuse de plus de 1'600 m de dénivellation à travers champs, villages et forêts. Après 50 minutes de voyage, vous atteignez les Rochers-de-Naye à 2'042 m d'altitude. De là-haut, le panorama est à couper le souffle. Il s'étend du lac Léman aux Alpes vaudoises, valaisannes, bernoises, françaises et jusqu'au Jura. Les activités au sommet combleront amoureux de la nature et amateurs de sports.

Titres de transport

AG, demi-tarif, cartes journalières et cartes Junior valables. Swiss Travel Pass valable jusqu'à Haut-de-Caux puis 50%.

Tarifs et achat sur mob.ch

Horaire*

Départ de Montreux toutes les heures de 9h34 à 15h34; Départ des Rochers-de-Naye de 10h27 à 16h27, horaire plus étendu en été.

Durée du trajet: 50 minutes

Horaire détaillé sur mob.ch/horaire

*Horaire sous réserve de modification



Des offres sur mesure pour les groupes dès 10 personnes peuvent être organisées sur demande avec le voyage en train et la restauration au sommet. Plus d'infos sur mob.ch/groupes.



Activités au sommet

PANORAMA

Lors de la montée en train et au sommet, différents points de vue permettent d'admirer un panorama à 360 degrés digne d'une carte postale.

RESTAURANT ALPIN

Appréciez des plats élaborés avec les produits du terroir et une pause bienvenue sur la terrasse.

RESTAURANT PLEIN ROC

Lors de votre sortie en groupe ou durant les soirées thématiques, partagez un moment convivial avec une vue extraordinaire sur le lac Léman.

NARCISSES

A Haut-de-Caux, admirez les champs fleuris de narcisses durant la période de floraison au mois de mai.

VIA FERRATA

De mai à octobre, vivez des sensations fortes dans un cadre à couper le souffle avec votre propre matériel d'alpinisme (extrêmement difficile).

RANDONNÉES

Plusieurs chemins permettent d'explorer le sommet ou de le rejoindre depuis la plaine.

CONSULTEZ LES OFFRES
COMBINÉES ACTUELLES EN LIGNE.
Réservation sur notre webshop.



La Maison du Père Noël

Chaque année dès la fin novembre, le Père Noël prend ses quartiers aux Rochers-de-Naye.

Partez à sa rencontre dans un cadre magique.

JARDIN ALPIN «LA RAMBERTIA»

De juin à septembre, partez à la découverte de mille et une plantes et du fameux edelweiss.

DOMAINE SKIABLE

Durant la période hivernale, dévaliez les 8 km de pistes à l'enneigement naturel avec une vue imprenable sur l'Arc lémanique.

BUVETTE DE JAMAN

Au pied de la Dent de Jaman, la buvette vous accueille pour une halte gourmande et rafraîchissante, vue panoramique incluse.



mob.ch/rochers-de-naye

Les Pléiades

Une escapade 100% nature

Au départ de Vevey, en passant par Blonay, prenez place dans le train et rejoignez en 45 minutes les Pléiades à 1'348 m d'altitude. Saviez-vous que plus on s'éloigne du lac Léman et plus il s'agrandit? La vue du sommet allant du lac Léman au lac de Neuchâtel est tout simplement extraordinaire. Sur place, le monde de l'astronomie s'offre à vous ainsi qu'une multitude d'activités idéales pour prendre un bol d'air frais.

Titres de transport

AG, demi-tarif, cartes journalières, Swiss Travel Pass et cartes Junior valables.

Tarifs et achat sur mob.ch

Horaire*

Départ de Vevey toutes les heures de 8h05 à 19h05;
Départ des Pléiades toutes les heures de 8h44 à 19h44
Durée du trajet: 45 minutes
Horaire détaillé sur mob.ch/horaire

*Horaire sous réserve de modification



Des offres sur mesure pour les groupes dès 10 personnes peuvent être organisées sur demande avec le voyage en train et la restauration au sommet.
Plus d'infos sur mob.ch/groupes.



Activités au sommet

PANORAMA

Différents points de vue sont accessibles facilement depuis la gare d'arrivée.

RESTAURANT DES PLÉIADES

Appréciez une pause gourmande avec une vue époustouflante et profitez d'un cadre aussi rustique que panoramique.

NARCISSES

En mai, profitez d'arpenter les chemins et admirez les narcisses en fleur.

ASTROPLÉIADES

Plongez dans l'infini et découvrez le monde des planètes.

PARAPENTE

Avec une dose de courage, élanchez-vous dans les airs et vivez une expérience inoubliable.

VÉLO

Descente marathon, downhill, cross-country ou freeride, vous avez l'embaras du choix. (capacité limitée dans les trains)

RANDONNÉES

Empruntez l'un des différents sentiers accessibles depuis le sommet. Plusieurs buvettes vous accueillent dans les environs.

DOMAINE SKIABLE

Dévallez les pistes de ski accessibles par sept remontées mécaniques. Des sentiers balisés pour raquettes ou ski de fond sont également proposés en hiver.



Le Chemin des lanternes

Durant les mois d'hiver, empruntez le chemin des lanternes à travers les forêts enneigées des Pléiades et vivez une escapade nocturne inoubliable, conclue par un savoureux repas.

CONSULTEZ LES OFFRES
COMBINÉES ACTUELLES EN LIGNE.
Réservation sur notre [webshop](https://www.mob.ch/webshop).



mob.ch/pleiades



Les Rochers-de-Naye

Die schönste Sicht auf den Genfersee

Steigen Sie in Montreux in die Zahnradbahn ein und erleben Sie einen atemberaubenden Aufstieg mit mehr als 1.600 M Höhenunterschied durch Felder, Dörfer und Wälder. Nach einer Reise von 50 Minuten erreichen Sie den Rochers-de-Naye auf einer Höhe von 2.042 M. Von dort bietet sich ein überwältigendes Panorama. Die Sicht erstreckt sich vom Genfersee über die Waadtländer, Walliser, Berner und Französischen Alpen bis zum Jura. Das Angebot an Aktivitäten auf dem Berggipfel ist für Naturfreunde ebenso attraktiv wie für Sportliebhaber.

Fahrausweise

GA, Halbtax, Tageskarten und Junior-Karten gültig. Swiss Travel Pass gültig bis Haut-de-Caux, danach 50%.

Preise und Kauf online auf mob.ch

Fahrplan*

Abfahrt von Montreux stündlich von 9:34 bis 15:34 Uhr;
Abfahrt von Les Rochers-de-Naye stündlich von 10:27 bis 16:27 Uhr, spätere Abfahrtszeiten im Sommer.
Fahrtdauer: 50 Minuten
Detaillierter Fahrplan auf mob.ch/fahrplan

* Fahrplanänderungen vorbehalten



Individuelle Angebote für Gruppen ab 10 Personen mit Zugfahrt und Essen im Restaurant auf dem Gipfel können auf Anfrage organisiert werden.

Weitere Informationen unter mob.ch/gruppen.



Aktivitäten auf dem Gipfel

PANORAMA

Ob während der Bergfahrt oder auf dem Gipfel können Sie ein 360° Panorama wie auf einer Ansichtskarte bewundern.

RESTAURANT ALPIN

Geniessen Sie ausgefeilte Gerichte mit lokalen Produkten und eine willkommene Pause auf der Terrasse.

RESTAURANT PLEIN ROC

Entspannen Sie sich bei Ihrem Gruppenausflug oder bei Themenabenden in gemütlicher Runde mit einer einmaligen Aussicht auf den Genfersee.

KLETTERSTEIG

Holen Sie sich von Mai bis Oktober einen Adrenalinkick in atemberaubender Umgebung mit Ihrer eigenen Bergsteigerausrüstung (sehr schwierig).

ALPENGARTEN "LA RAMBERTIA"

Entdecken Sie von Juni bis September unzählige Pflanzenarten und das berühmte Edelweiss.

WANDERUNGEN

Über verschiedene Wanderwege können Sie die Gegend um den Gipfel erkunden oder vom Flachland aus aufsteigen.



Das Haus des Weihnachtsmanns

Jedes Jahr ab Ende November zieht der Weihnachtsmann in sein Haus auf dem Rochers-de-Naye ein. Treffen Sie ihn in einer bezaubernden Umgebung.

NARZISSEN

Bewundern Sie im Mai die blühenden Narzissenfelder in Haut-de-Caux.

SKIGEBIET

Sausen Sie in der Wintersaison über die 8 km Naturschneepisten mit einer traumhaften Aussicht auf den Genfersee.

BUVETTE JAMAN

Am Fuss der Dent de Jaman empfängt Sie die Buvette für einen erfrischenden Gourmethalt, inklusive Panorama-Ausblick



INFORMIEREN SIE SICH ÜBER AKTUELLE KOMBI-ANGEBOTE ONLINE.

Buchung über unseren Webshop.

mob.ch/rochers-de-naye

Les Pléiades

Ein unverfälschter Natururlaub

Steigen Sie in den Zug, der von Vevey aus über Blonay fährt und in 45 Minuten die Bergstation Les Pléiades auf einer Höhe von 1.348 M erreicht. Wussten Sie schon, dass der Genfersee umso grösser wird, je weiter man sich von ihm entfernt? Die Aussicht vom Gipfel, die sich vom Genfersee bis zum Neuenburgersee erstreckt, ist einfach umwerfend. Vor Ort eröffnet sich Ihnen die Welt der Astronomie sowie zahlreiche Aktivitäten, bei denen Sie Bergluft tanken können.

Fahrausweise

GA, Halbtax, Tageskarten, Swiss Travel Pass und Junior-karten gültig.

Preise und Kauf online auf mob.ch

Fahrplan*

Abfahrt von Vevey stündlich von 8:05 bis 19:05 Uhr;
Abfahrt von Les Pléiades stündlich von 8:44 bis 19:44 Uhr
Fahrtdauer: 45 Minuten
Detaillierter Fahrplan auf mob.ch/fahrplan

*Fahrplanänderungen vorbehalten



Individuelle Angebote für Gruppen ab 10 Personen mit Zugfahrt und Essen im Restaurant auf dem Gipfel können auf Anfrage organisiert werden.

Weitere Informationen unter mob.ch/gruppen.



Aktivitäten auf dem Gipfel

PANORAMA

Von der Bergstation aus sind verschiedene Aussichtspunkte problemlos zu erreichen.

RESTAURANT DES PLÉIADES

Legen Sie eine Schlemmerpause mit einem herrlichen Ausblick ein und geniessen Sie die rustikale Panoramalage.

NARZISSEN

Im Mai können Sie auf den Wanderwegen die blühenden Narzissen bewundern.



Der Laternenweg

Machen Sie sich in den Wintermonaten auf den Laternenweg durch die verschneiten Wälder um die Bergstation Les Pléiades und erleben Sie eine unvergessliche Nachtwanderung, die ihren Abschluss bei einem kostlichen Abendessen findet.

LEHRPFAD ASTROPLÉIADES

Tauchen Sie in die unendlichen Weiten des Weltalls ein und entdecken Sie die Welt der Planeten.

GLEITSCHIRM

Mit etwas Mut können Sie sich in die Lüfte schwingen für ein unvergessliches Erlebnis.

FAHRRAD

Marathon-Abfahrt, Downhill, Cross-Country oder Freeride, Sie haben die Qual der Wahl (Kapazität in den Zügen begrenzt).

WANDERUNGEN

Begehen Sie vom Gipfel aus einen der öffentlich zugänglichen Wanderwege. Mehrere Bistros empfangen Sie in der Umgebung.

SKIGEBIET

Vergnügen Sie sich auf den mit sieben Skiliften ausgestatteten Skihängen. Im Winter werden auch gekennzeichnete Wege für Schneeschuhwanderungen und Langlauf angeboten.

INFORMIEREN SIE SICH ÜBER AKTUELLE KOMBI-ANGEBOTE ONLINE.

Buchung über unseren Webshop.



mob.ch/pleiades

Les Rochers-de-Naye

The most beautiful view of Lake Geneva

Departing from Montreux, board the cogwheel train and experience a vertiginous climb with a difference in altitude of more than 1,600 m through fields, villages and forests. After a 50-minute trip, you reach Rochers-de-Naye at an altitude of 2,042 m. The panorama is breathtaking from up there. It extends from Lake Geneva to the Alps of Vaud, Valais, Bern and the French Alps and as far as the Jura Mountains. Activities at the peak will satisfy nature lovers and sports enthusiasts alike.

Train tickets

GA, half-fare, day passes and junior cards valid. Swiss Travel Pass valid until Haut-de-Caux, then 50%.

Prices and purchase on mob.ch

Timetable*

Departure from Montreux every hour from 9.34 am to 3.34 pm;

Departure from Rochers-de-Naye from 10.27 am to 4.27 pm, later times in summer.

Duration of the train ride: 50 minutes

Detailed timetable on mob.ch/timetable

*Timetable subject to change



Tailor-made offers for groups of 10 people or more with the train journey and catering on the summit can be organised on request. More information at mob.ch/groups.



Activities at the summit

PANORAMA

During the train ride and at the summit, multiple viewpoints give you the chance to admire the 360-degree panorama worthy of a postcard.

RESTAURANT ALPIN

Enjoy dishes prepared with local products and a welcome break on the terrace.

RESTAURANT PLEIN ROC

During your group outing or themed evening, take a moment with friends and enjoy the extraordinary view over Lake Geneva.

NARCISSUS

In Haut-de-Caux, admire the fields of narcissus during the flowering period in May.

VIA FERRATA

From May to October, experience thrilling trails in a breathtaking setting with your own mountaineering equipment (very difficult).

BUVETTE OF JAMAN

At the foot of the Dent de Jaman, the buvette welcomes you for a gourmet and refreshing break, panoramic view included.

CHECK OUT THE ACTUAL COMBINED OFFERS ONLINE. Booking on our [webshop](https://mob.ch).



Santa's House

Every year in late November, Father Christmas takes up residence in Rochers-de-Naye. Go and meet him in a magical setting.

ALPINE GARDEN "LA RAMBERTIA"

From June to September, discover a thousand and one plants and the famous edelweiss.

HIKING

Several routes allow you to explore the summit or reach it from the plain.

SKI DOMAIN

During the winter season, hurtle down 8 km of naturally-snow-covered slopes with a breathtaking view of the Lake Geneva Region.



mob.ch/rochers-de-naye

Les Pléiades

A 100% nature getaway

Departing from Vevey, passing by Blonay, take a seat on the train and arrive at Pléiades at an altitude of 1,348 m in 45 minutes. Did you know that the further you get from Lake Geneva, the bigger it gets? The view from the top going from Lake Geneva to Lake Neuchâtel is simply extraordinary. Once there, the world of astronomy is opened up to you as well as plenty of activities ideal for enjoying a breath of fresh air.

Train tickets

GA, half-fare, day passes, Swiss Travel Pass and junior cards valid.

Prices and purchase on mob.ch

Timetable*

Departure from Vevey every hour from 8.05 am to 7.05 pm;

Departure from Les Pléiades every hour from 8.44 am to 7.44 pm

Duration of the train ride: 45 minutes

Detailed timetable on mob.ch/timetable

*Timetable subject to change



Tailor-made offers for groups of 10 people or more with the train journey and catering on the summit can be organised on request. More information at mob.ch/groups.



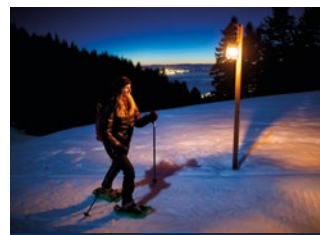
Activities at the summit

PANORAMA

Different viewpoints are easily accessible from the arrival station.

RESTAURANT DES PLÉIADES

Enjoy a gourmet break with a breathtaking view and take advantage of the rustic and panoramic setting.



Lantern Walk

During the winter months, take the Lantern Walk through the snowy forests of the Pléiades for an unforgettable night getaway that is rounded off with a tasty dinner.

NARCISSUS

In May, enjoy walking the paths and admiring the narcissus in bloom.

ASTROPLÉIADES

Immerse yourself in the infinite and discover the planets.

PARAGLIDING

Summon up your courage and soar into the air for an unforgettable experience.

CYCLING

Downhill marathon, downhill, cross-country or freeride, you're spoiled for choice (limited capacity in trains).

HIKING

Take one of the various routes accessible from the summit. There are several small restaurants in the area.

SKI DOMAIN

Hit the ski slopes, equipped with seven ski lifts. Marked trails for snowshoeing or cross-country skiing are also available in winter.

CHECK OUT THE ACTUAL
COMBINED OFFERS ONLINE.
Booking on our [webshop](https://mob.ch).



mob.ch/pleiades



GoldenPass Panoramic & Belle Epoque

Montreux - Gstaad - Zweisimmen



 **GOLDENPASS**
EXPRESS



GoldenPass Panoramic

Les voitures panoramiques disposent de fenêtres qui offrent une immersion totale dans la nature environnante.

Die Panoramawagen verfügen über Fenster, durch die Sie vollständig in die umliegende Natur eintauchen können.

The panoramic carriages feature windows that provide a total immersion in the surrounding nature.



GoldenPass Belle Epoque

Les voitures Belle Epoque allient confort et élégance et s'inspirent du Golden Mountain Pullman Express des années 1930.

Die Wagen der Belle Epoque vereinen Komfort und Eleganz und sind vom Golden Mountain Pullman Express aus den 1930er Jahren inspiriert.

The Belle Epoque carriages combine comfort and elegance and are inspired by the Golden Mountain Pullman Express of the 1930s.



Montreux - Interlaken sans changement

Montreux - Interlaken sans changement: le GoldenPass Express offre un voyage de 3h15 au grand confort (2 compartiments Prestige, 1^{re} et 2^e classe), où la Suisse défile dans sa diversité. Ce train a des pouvoirs magiques: il enjambe deux voies à écartements différents. Vivez une expérience unique!

Montreux - Interlaken ohne Umsteigen: Der GoldenPass Express bietet 3:15-stündige Reise mit hohem Komfort (2 Prestige-Abteile, 1. und 2. Klasse), bei der sich die Schweiz in ihrer ganzen Vielfalt vorstellt. Dieser Zug hat magische Kräfte: Zwei Fahrspuren mit unterschiedlicher Spurweite werden überbrückt. Ein einzigartiges Erlebnis!

Montreux - Interlaken without any change: the GoldenPass Express offers a 3h15-minute journey of great comfort (2 Prestige compartments, 1st and 2nd class), with Switzerland showing off all its diversity. This train has magical powers: it straddles two tracks with different gauges. Enjoy a unique experience!



MOB.CH



MONTREUX - GSTAAD - INTERLAKEN

gpx.swiss



MOB

bis



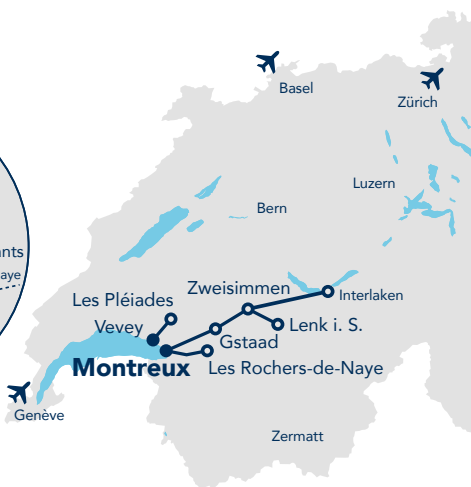
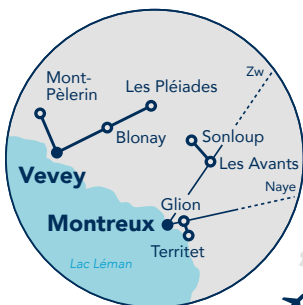
V/11.2024

Des émotions sur toute la ligne

D'autres excursions et découvertes sur les différentes lignes du MOB

Andere Ausflüge und Entdeckungen auf den verschiedenen Linien des MOB

Other excursions and explorations available on the various MOB lines



mob.ch 

Railcenter MOB
CP 1426 | CH-1820 Montreux
+41 21 989 81 90 | info@mob.ch